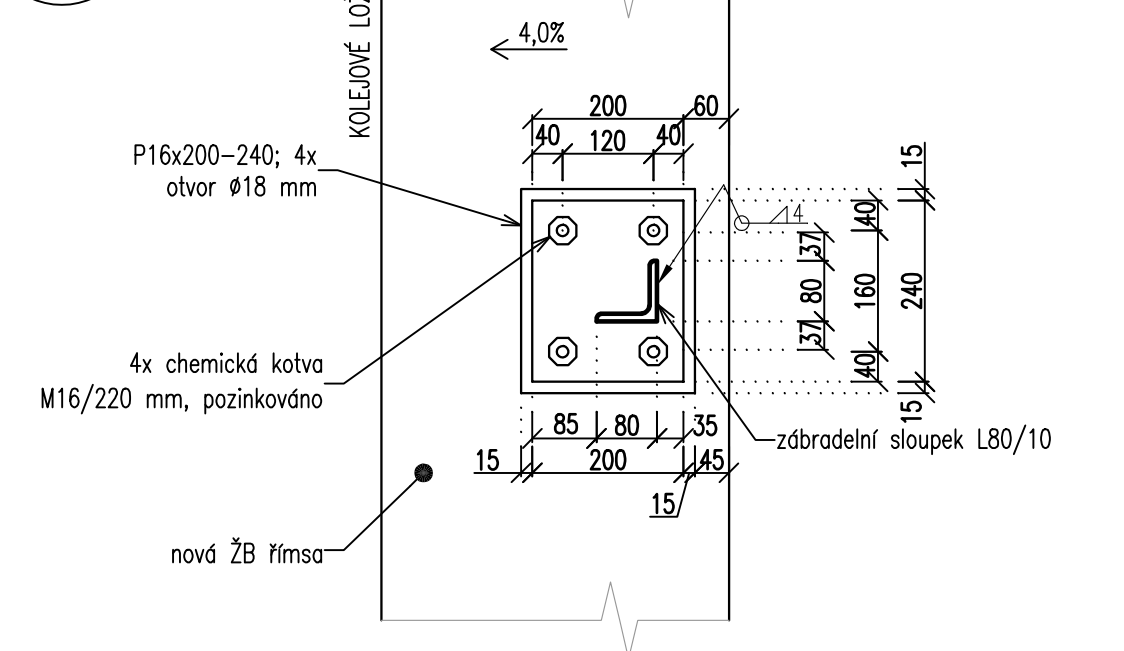


1

Půdorysný pohled na patní desku

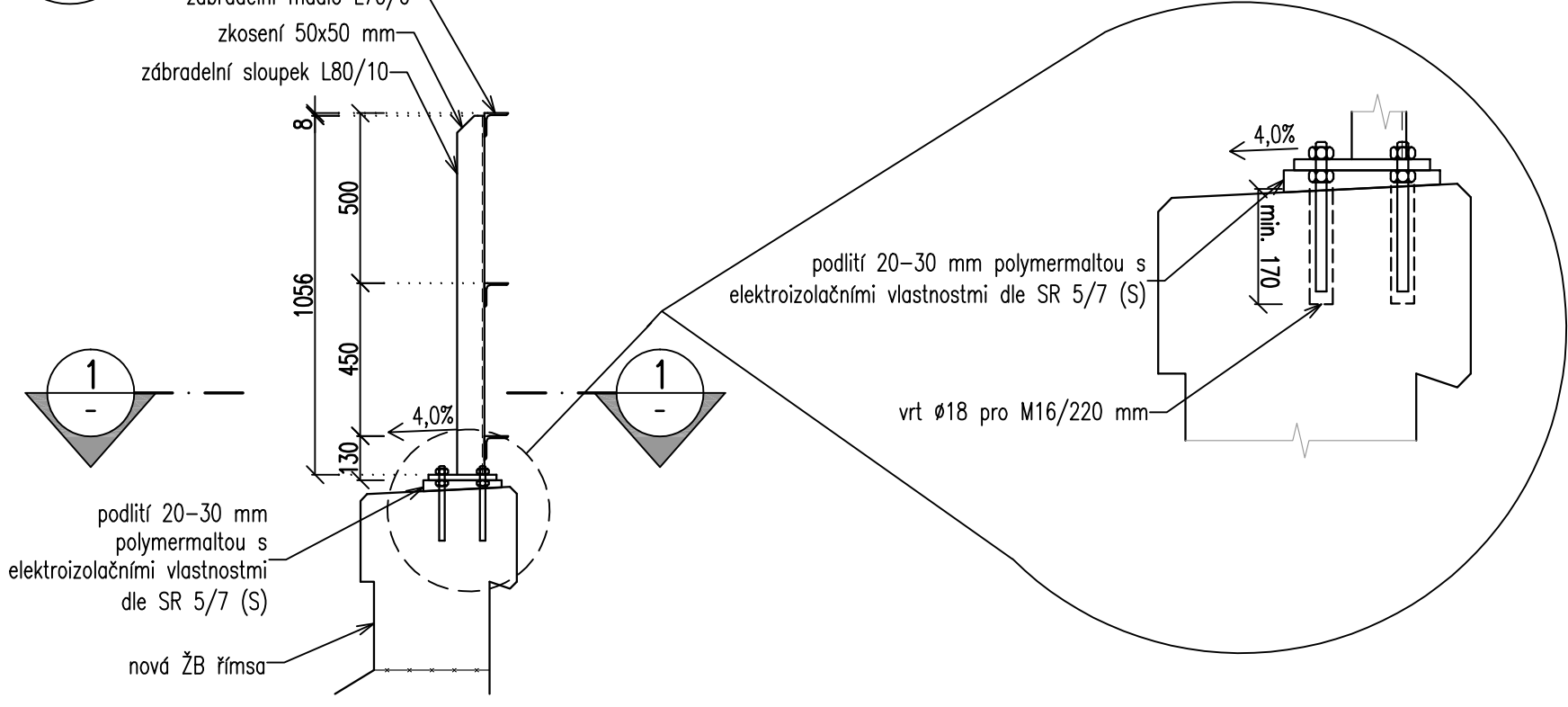
M 1:10



C

Příčný řez

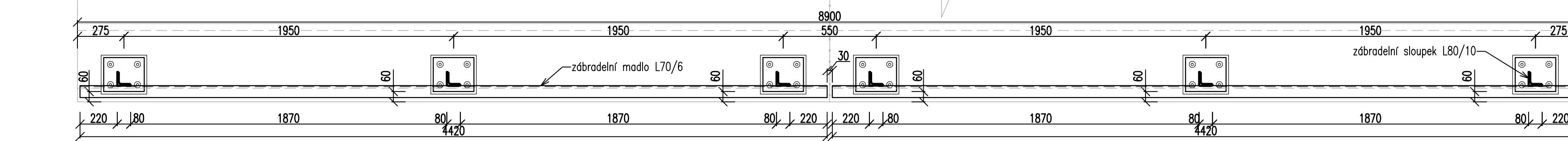
M 1:20



A1

Půdorys

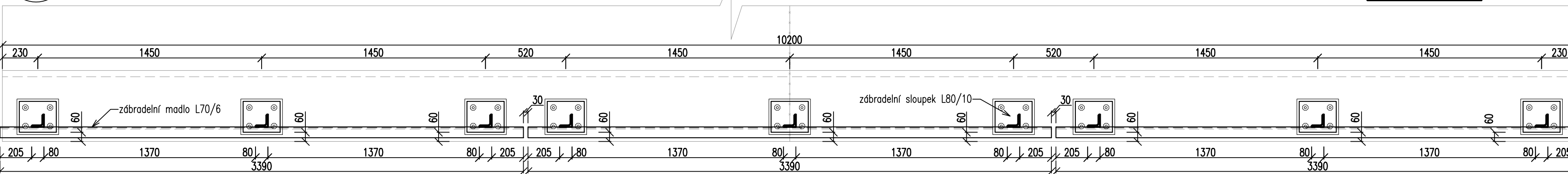
M 1:20



A2

Půdorys

M 1:20



• POŽADAVKY NA MATERIÁL OCELOVÝCH PRVKŮ A PŘÍDAVNÝ SVAŘOVACÍ MATERIÁL:
- VIZ PŘÍLOHA 1 TECHNICKÁ ZPRÁVA

• KONSTRUKCE ZÁBRADLÍ JE ZAŘAZENA DO TŘÍDY PROVEDENÍ EXC2 DLE ČSN EN 1090-2+A1.

• POŽADAVKY NA PKO:
- ZÁBRADLÍ NA ŘÍMSÁCH: ŽSP + ONS 01, VRCHNÍ ODSTÍN DB 610 (ZELENÝ ODSTÍN)

VÝKAZ OCELI PRO ZÁBRADLÍ

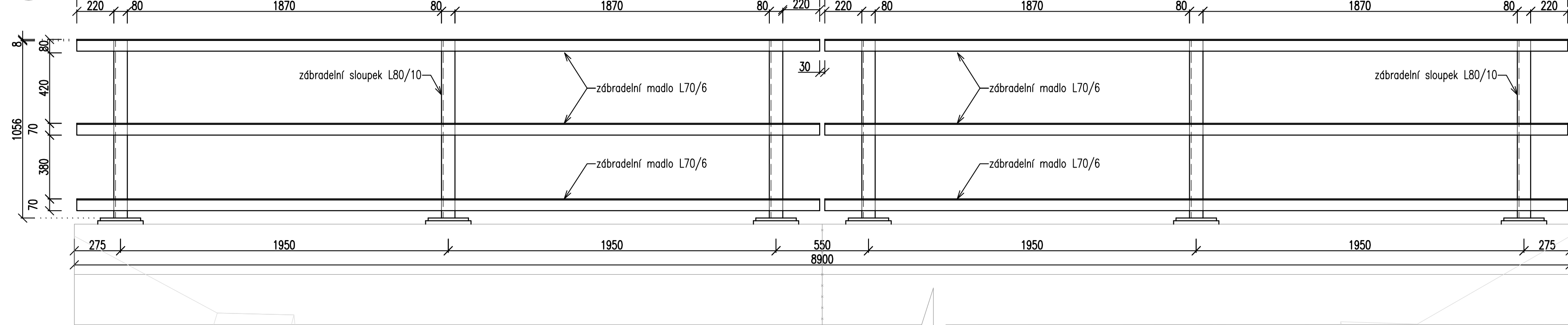
PRVEK	DÉLKA	HMOTNO		PLOCHA	
	celkem [m]	1 bm	celkem	1 bm	celkem
L70/6	57.00	6.38	363.66	0.27	15.45
L80/10	16.65	11.9	198.14	0.31	5.18
P16x200x240	3.60	30.14	108.52	0.11	1.65
chemická kotva M16	12.00	0.45	5.40		
kotevní matice M16		0.03	1.80		
rektifikační matice M16		0.03	1.80		

Součet	679.31	22.28
Svary 1.0 %	6.79	0.22
HMOTNOST KONSTRUKČNÍ OCELI PRO ZÁBRADLÍ	686.11	22.50

B1

Pohled zprava

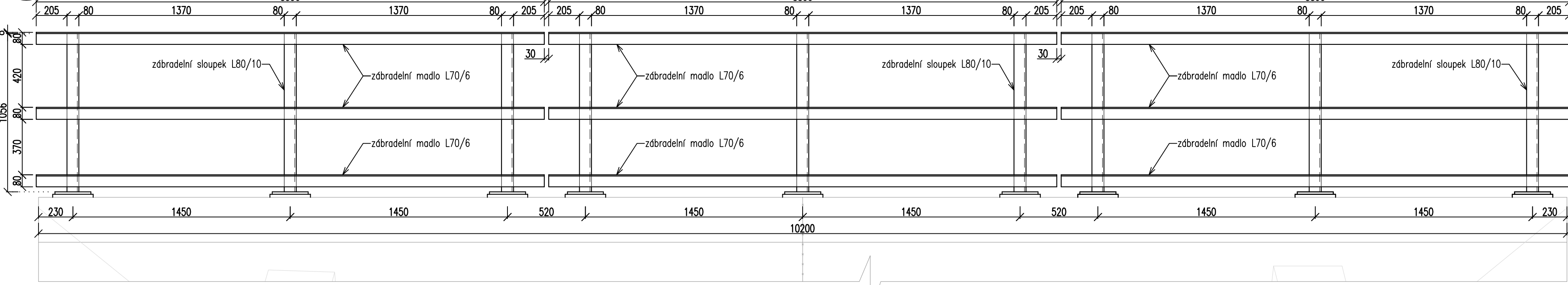
M 1:20



B2

Pohled zleva

M 1:20



ČÍSLO SOUPRAVY:

REVIZE C.

DATUM

ZMĚNA

EXPROJEKT

EXprojekt s.r.o.
Kounicova 688/26
602 00 Brno

OBJEDNAVATEL: SZDC Správa železniční dopravní cesty
Stavební správa východ, Nerudova 1, 772 58 Olomouc

tel. : +420 533 312 000
E-mail: info@exprojekt.cz

HLAVNÍ INŽENÝR PROJEKTU
Ing. David Rose

ODPOVĚDNÝ PROJ. PS. SO
Ing. Jan Maleňák

NAVRHL. VYPRACOVAL
Ing. Jan Maleňák

KONTROLOVAL
Ing. Petr Libosvár

KRAJ: Středočeský

POVĚŘENÝ MŮ: Sedlec / k.ú. Sedlec u Benátek nad Jizerou

STUPEŇ: DSP

PD opravy mostu v km 56.738 na trati Praha hl.n. - Turnov

SO 01 Rekonstrukce mostu

ZAK. ČÍSLO
145-2018

MĚŘÍTKO
1:20, 1:10

DATUM:
11/2018

POČET FORMÁTŮ
6 x A4

Výkres zábradlí

ČÁST DOKUM.
E.1.4.1

PŘÍLOHA
6